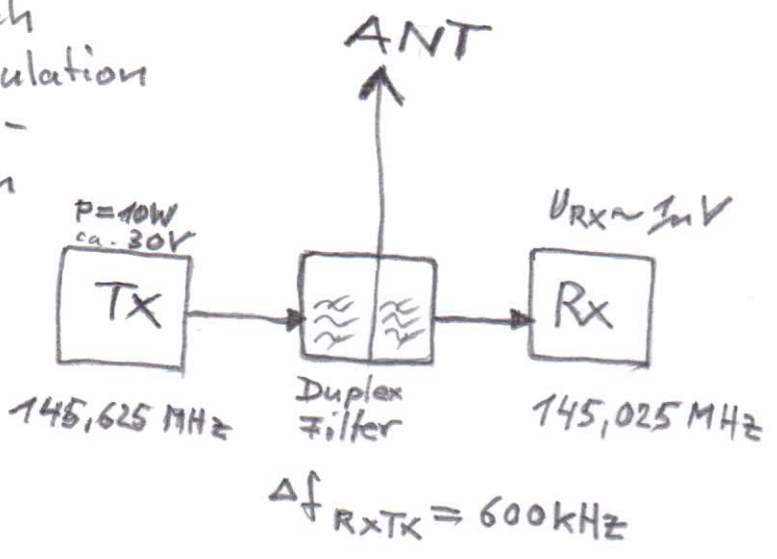


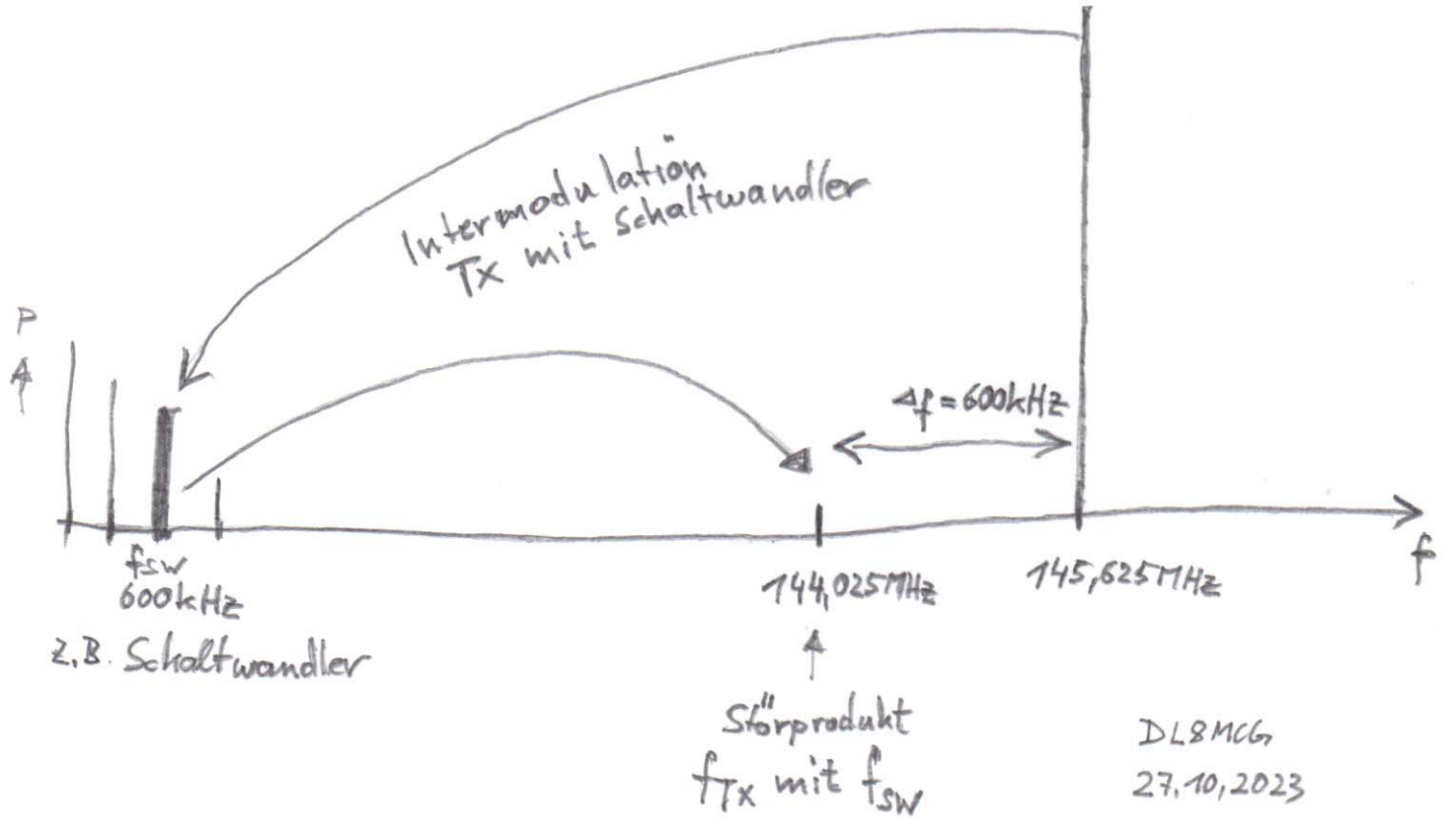
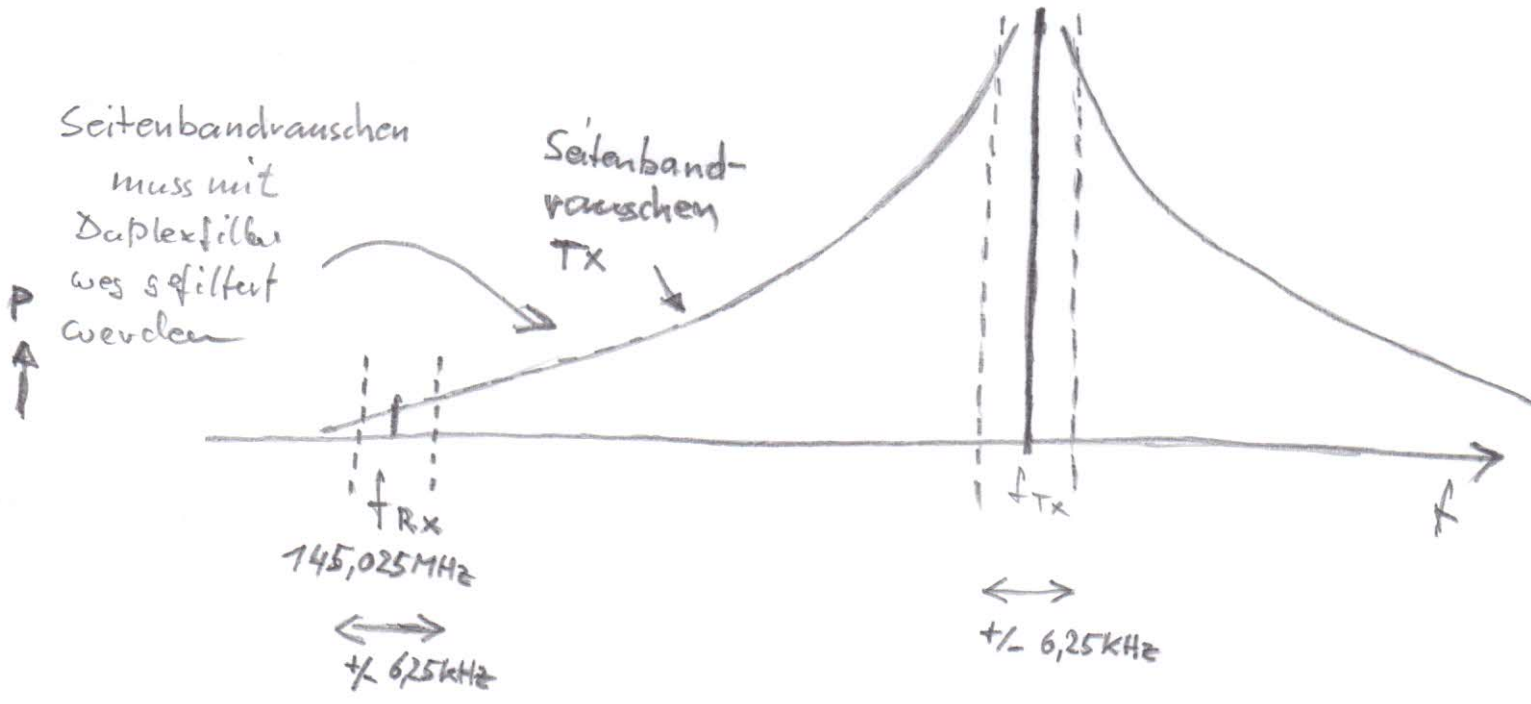
# QRM durch Intermodulation an Relais-funkstellen

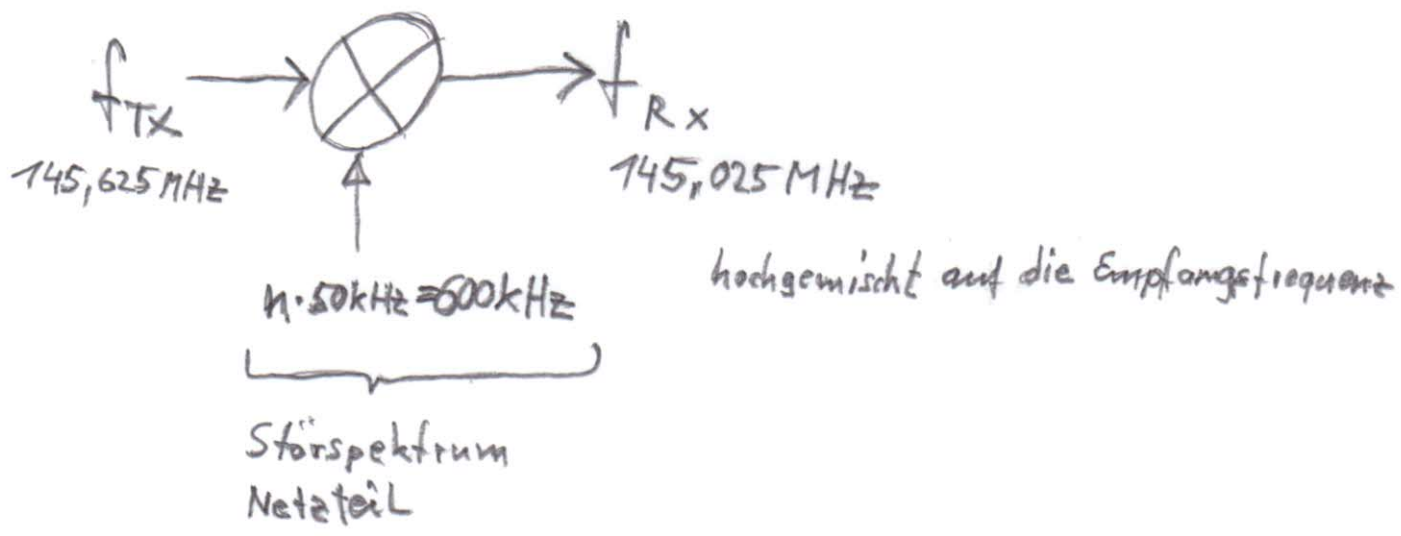
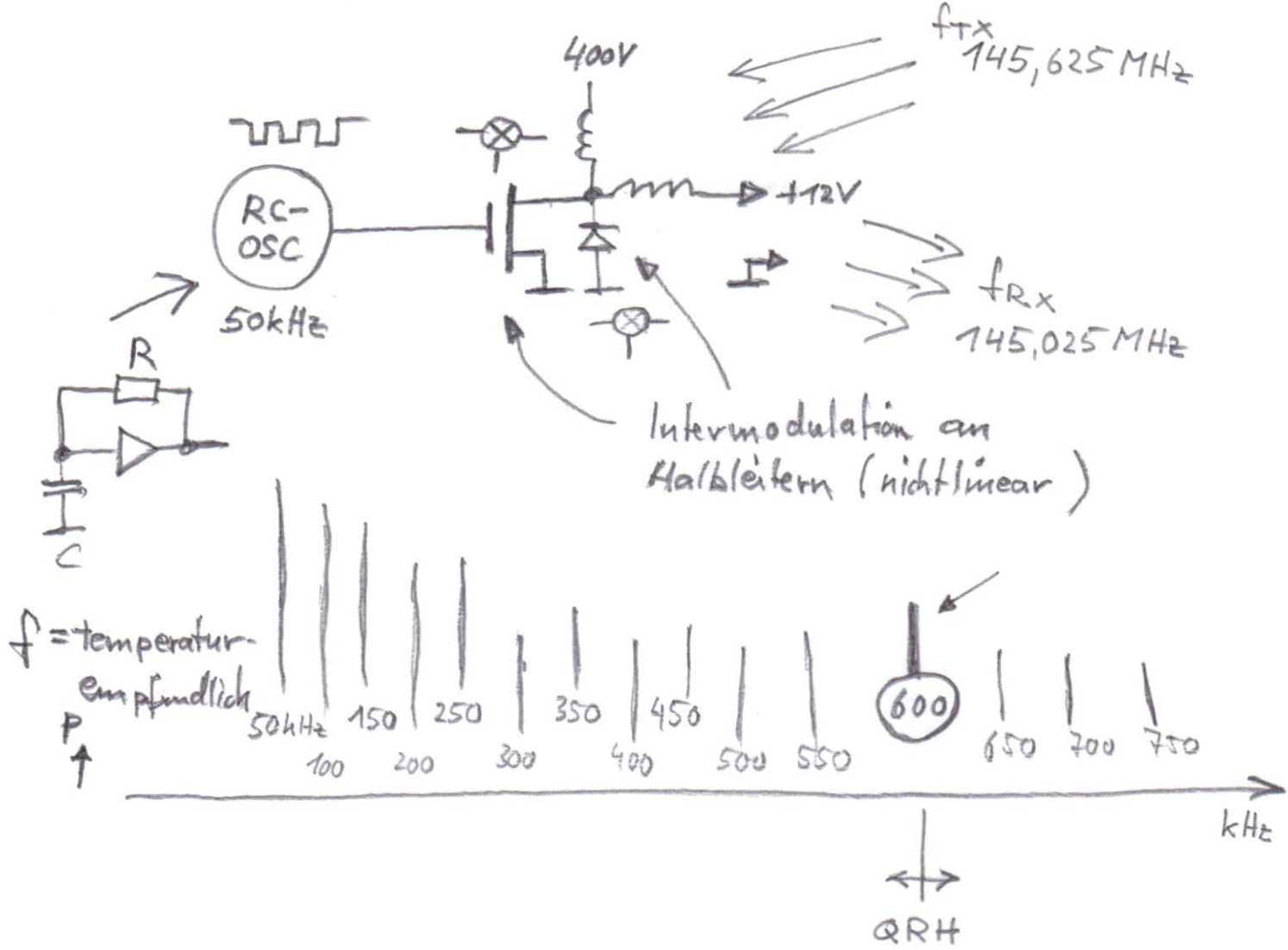


$$\hat{=} \frac{1mV}{30.000.000mV} \hat{=} 150dB$$

Isolation Rx / Tx

Seitenbandrauschen muss mit Duplexfilter weg gefiltert werden





Störsignal bei  $f_{RX}$  tritt nur in Erscheinung, wenn der Relaisender sendet. Ohne Sendersignal wird nichts in den Rx-Bereich gemischt. Störungssuche daher besonders aufwändig. Der Peil-Rx braucht ein sehr schmales Filter, damit er durch den Relaisender nicht in Sättigung geht.