

2011

# Endergebnisliste der Aktivitäts- Abende Rheinland-Pfalz

2m & 70cm & 80m



## Inhalt

1	Vorwort .....	3
2	Ergebnisse des 2m-Teils .....	3
3	Ergebnisse des 70cm-Teils.....	5
4	Ergebnisse des 80m Teils.....	7
5	OV Wertung.....	9
5.1	Punkteübersicht der DOKs in RLP.....	9
5.2	Ergebnisse der OV-Wertung.....	11
6	Änderungen im nächsten Jahr.....	11
7	Schlusswort .....	11
8	Statistik.....	13

## 1 Vorwort

Die Aktivitätsabende sind nun fertig ausgewertet und die OV-Wertung ist ebenfalls Abgeschlossen.

Erfreulich war dieses Mal die Teilnahme fast aller Distrikts-Sonderstationen. Hierfür herzlichen Dank an den OV K34 und das Team um Klaus-Peter Segieth DL2RPS für die Aktivierung.

Leider war unsere YL-Station nur auf 80m QRV und auch die Beteiligung von anderen YLs war sehr gering, obwohl die beiden ersten Teile im Rahmen der Frauen-Fußball-WM standen.

## 2 Ergebnisse des 2m-Teils

Platz	Call	DOK	Mode	QSOs	Multis	Gesamt	Bemerkung
1	DR11BUGA	K32 (2011BUGA)	SSB	101	35	3535	Bester aus K
2	DL0WIM	K14	SSB	76	36	2736	2. Bester aus K
3	DD0UM/P	K54	SSB	74	34	2516	
4	DO9FB	K54 (DVK)	SSB	72	34	2448	
5	DL9TX/P	K11	SSB	70	34	2380	
6	DN0EMH	K45 (30K45)	SSB	64	36	2304	
7	DH2PA	K14	SSB	68	32	2176	
8	DF0RLP	K34 (RP)	SSB	70	30	2100	
9	DK9WI	K34	SSB	63	32	2016	
9	DM0K	K34 (RP)	SSB	63	32	2016	
10	DF4IP	A02	SSB	61	33	2013	Bester Nicht K
11	DF5WP/P	O16	SSB	61	30	1830	
12	DL4PP	K04	SSB	56	31	1736	
13	DL8WX	K24	SSB	55	31	1705	
14	DD0PX	K41	SSB	64	26	1664	
15	DJ3JO	K36	CW	110	15	1650	Nur CW
15	DL0K	K34 (RP)	SSB	55	30	1650	
16	DL3WA	K33	SSB	56	29	1624	
16	DM1DK	K33	SSB	56	29	1624	
17	DL0RP	K34 (RP)	SSB	54	30	1620	
18	DK1PP	K33	SSB	56	28	1568	
19	DF7PN	K07 (DVK)	SSB	64	22	1408	
20	DF0RPJ	K34 (JR)	SSB	50	28	1400	
21	DL8ZG	K24	SSB	48	29	1392	
22	DK0MWR	K34 (34K34)	SSB	53	26	1378	
23	DF2PH	F20	SSB	45	29	1305	
24	DJ7PT	K05	SSB	49	26	1274	
25	DA0RP	RP (K39)	SSB	46	24	1104	
26	DL4PY	K45	SSB	43	25	1075	
27	DK1WV	K04	CW	70	15	1050	
28	DK0SP	K17 (50K17)	SSB	45	23	1035	
29	DC2IP	A53	SSB	43	22	946	
30	DR30ARCW	K11 (30ARCW/DVK)	SSB	41	22	902	

31	DC8WPA	K46	SSB	36	21	756	
32	DK1EI	K07	SSB	34	21	714	
33	DF7WL	Z11	SSB	35	20	700	
33	DL4WJ	Z11	SSB	35	20	700	
34	DG2PK	K07	SSB	33	21	693	
35	DB0GX	R33 (15R33)	SSB	37	18	666	
36	DL6MK	K14	SSB	35	19	665	
37	DK8PX	K07	SSB	32	20	640	
38	DH5AT	K04	SSB	29	20	580	
39	DL0TS	CM09	SSB	30	18	540	
40	DM5RS	K32	CW	55	9	495	
41	DO2GKP	K51	SSB	30	16	480	
42	DO4SE	K45	SSB	26	17	442	
43	DG7HL	T15	SSB	26	16	416	
44	DO9WC	K32	SSB	25	15	375	
45	DL6EK	K21	SSB	26	14	364	
46	DF1PU	Z11	CW	40	9	360	
47	DO6MBA	F07	SSB	21	17	357	
48	DL5MEL	T21	SSB	20	14	280	
49	DO1KUB	F27	SSB	19	13	247	
50	DL2LC	K04	SSB	14	12	168	
51	DL3IAS	K38	SSB	18	9	162	

### 3 Ergebnisse des 70cm-Teils

Platz	Call	DOK	Mode	QSOs	Multis	Gesamt	Bemerkung
1	DH1WM/P	K14	SSB	67	33	2211	Bester aus K
2	DL9TX/P	K11	SSB	61	32	1952	2. Bester aus K
3	DJ3JO	K36	CW	100	17	1700	Nur CW
4	DL8ZG	K24	SSB	55	30	1650	
5	DH2PA	K14	SSB	55	29	1595	
6	DD0UM/P	K54	SSB	53	30	1590	
7	DC8WV	K33	SSB	56	28	1568	
7	DM1DK	K33	SSB	56	28	1568	
8	DO9FB/P	K54 (DVK)	SSB	51	30	1530	
9	DL3WA	K33	SSB	56	27	1512	
10	DD1IM	K27	CW	115	12	1380	
11	DM0K	K34 (RP)	SSB	49	28	1372	
12	DF2PH/P	F20	SSB	51	26	1326	Bester Nicht K
13	DK9WI	K34	SSB	49	27	1323	
14	DF8PR	K07	SSB	52	25	1300	
14	DH4PY	K46	SSB	50	26	1300	
15	DO5GA/P	K14	SSB	48	27	1296	
16	DK0MWR	K34 (30K34)	SSB	50	25	1250	
18	DL8WX	K24	SSB	51	24	1224	
19	DN0EMH	K45 (30K45)	SSB	48	25	1200	
20	DF4IP	A02	SSB	45	24	1080	
21	DL0K	K34 (RP)	SSB	38	24	912	
21	DL0RP	K34 (RP)	SSB	38	24	912	
22	DF7WL	Z11	SSB	34	24	816	
23	DL4WJ	Z11	SSB	33	23	759	
24	DL4PP	K04	SSB	34	22	748	
25	DF0RLP	K34 (RP)	SSB	35	21	735	
25	DL3IAS	K38	SSB	35	21	735	
26	DK1WV	K04	SSB	31	23	713	
27	DC8WPA	K46	SSB	35	20	700	
28	DR11BUGA	K32 (2011BUGA)	SSB	35	19	665	
29	DG2PK	K07	SSB	33	20	660	
30	DH5AT	K04	SSB	29	21	609	
31	DF0RPJ	K34 (JR)	SSB	30	18	540	
32	DF1PU	Z11	CW	65	8	520	
33	DD0PX	K41	SSB	25	17	425	
34	DK0SP	K17 (50K17)	SSB	26	16	416	
34	DO4SE	K45	SSB	26	16	416	
35	DR30ARCW	K11 (30ARCW/DVK)	SSB	25	16	400	
36	DL6MK	K14	SSB	22	15	330	
37	DL6EK	K21	SSB	23	14	322	

38	DF8WO	K51	SSB	18	10	180	
39	DL0TS	CM09	SSB	16	10	160	
40	DL2LC	K04	SSB	14	11	154	
41	DK8PX	K07	SSB	10	9	90	
41	DL5MEL/P	T21	SSB	10	9	90	

## 4 Ergebnisse des 80m Teils

Platz	Call	DOK	Mode	QSOs	Multis	Gesamt	Bemerkung
1	DK5VQ	K39	SSB	123	35	4305	Bester aus K
1	DK9WI	K34	SSB	123	35	4305	Bester aus K
2	DJ7ZZ	K02	SSB	122	34	4148	2. Bester aus K
3	DK1EI	K07	CW	270	15	4050	Nur CW
4	DF0RPJ	K34 (JR)	CW	265	15	3975	
5	DF4IP	A02	SSB	120	33	3960	Bester Nicht K
5	DL4FN	F35	CW	220	18	3960	Nur CW
6	DL1MDU	T18	CW	230	17	3910	Nur CW
7	DM0K	K34 (RP)	SSB	120	32	3840	
8	DLOWIM	K14	SSB	117	30	3510	
9	DK3UO	K14	SSB	116	30	3480	
10	DH2PA/P	K14	SSB	108	32	3456	
10	DH1WM/P	K14	SSB	108	32	3456	
11	DO9FB	K54 (DVK)	SSB	103	32	3296	
12	DL7ET	R27	CW	205	16	3280	Nur CW
13	DL0PS	N14	SSB	135	24	3240	
15	DL6MK	K14	SSB	96	33	3168	
16	DH4PB	K33	CW	195	16	3120	Nur CW
17	DK0OU	K36	CW	180	17	3060	Nur CW
18	DK0PM	K56	SSB	109	28	3052	
19	DF7PN	K07 (DVK)	SSB	92	33	3036	
20	DL4PY	K45	SSB	111	26	2886	
21	DC8WPA	K46	SSB	88	32	2816	
22	DF0RLP	K34 (RP)	SSB	93	30	2790	
23	DL3IAS/P	K38	SSB	102	27	2754	
24	DL5IAH	K09	Mix	96	28	2688	
25	DL1NKS	B24	Mix	88	30	2640	
26	DM1FS	K04	CW	195	13	2535	Nur CW
27	DG1EA	R33	SSB	81	29	2349	
28	DL0K	K34 (RP)	Mix	82	28	2296	
29	DH8WE	X23	Mix	83	27	2241	
30	DL8CO	F33	CW	160	14	2240	Nur CW
31	DC8WV	K33	SSB	82	25	2050	
31	DL3WA	K33	SSB	82	25	2050	
31	DM1DK	K33	SSB	82	25	2050	
32	DF7IS	K23	CW	175	11	1925	Nur CW
33	DF2UD	K17	Mix	70	27	1890	
34	DK7RAF	A02	SSB	75	23	1725	
35	DM5RS	K32	SSB	79	21	1659	
36	DLOIPM	K07 (IPAMZ)	SSB	65	24	1560	
37	DJ3CZ	K14	CW	135	11	1485	Nur CW
38	DO1UZ	S27	CW	95	15	1425	Nur CW
39	DH3RS	O30	SSB	55	25	1375	

40	DK0MWR	K34 (34K34)	SSB	55	24	1320	
41	DF8PR	K07	SSB	59	22	1298	
42	DK2FQ	K56	SSB	49	24	1176	
42	DL0BOD	K56	SSB	49	24	1176	
43	DL4VQ	Q06	CW	90	13	1170	Nur CW
44	DL2ZA	DVU	CW	120	9	1080	Nur CW
45	DL7UEB	Y14	CW	105	9	945	Nur CW
45	DL9TX	K11	CW	105	9	945	Nur CW
46	DL7VAF	Y14	CW	85	11	935	Nur CW
47	PA0MIR		SSB	58	16	928	
48	DF4WU	K50	SSB	43	21	903	
49	DO8PF	K14	SSB	43	20	860	
50	DO1DJJ	K45 (DVK)	SSB	40	21	840	
51	DG4SVK/P	A06	SSB	39	21	819	
52	DJ5QE	N20	CW	90	9	810	Nur CW
53	DL5YL	Y21	Mix	36	21	756	
54	DK4EF	F68	Mix	32	23	736	
55	DK150RB	P51(150RB)	SSB	38	19	722	
56	DG6MBS	O02	SSB	34	21	714	
57	DG5MLA	T08	SSB	36	19	684	
58	DL0GC	L06	SSB	36	18	648	
58	DO3SM	A27	SSB	36	18	648	
59	DL2ARG	X05	SSB	30	21	630	
60	DJ3CS	X04	CW	25	25	625	Nur CW
61	DF3TE	G46	SSB	32	18	576	
62	DK2WU	U14	Mix	31	18	558	
63	DF3UX	K39 (DVK)	SSB	29	19	551	
64	DO4HBK	X10	SSB	30	18	540	
65	DF8WB	K36	SSB	29	16	464	
66	DK0SP	K17 (50K17)	SSB	22	16	352	
67	DO4SE	K45	SSB	23	14	322	
68	DL5MEL	T21	Mix	25	12	300	
69	DF0DA	K34	SSB	19	15	285	
70	F6KAR		SSB	22	11	242	
71	DL9UAS	A53	SSB	21	11	231	
72	DH0PAH	K36	SSB	20	11	220	
73	DG9MEH	T03	SSB	18	11	198	
74	DL1EDD	K17	SSB	18	10	180	
75	DK0ZS	T03 (60T03)	CW	40	4	160	Nur CW
76	DO1RGI	X31	SSB	12	9	108	

**AN DIESER STELLE MÖCHTE ICH NOCH MAL DARAUF HINWEISEN, DASS „NUR CW“ LOGS LAUT AUSSCHREIBUNG EINEN FAKTOR VON FÜNF HABEN!**

Pro Aktivitätsteil erhalten jeweils die beiden besten Teilnehmer mit Rheinland - Pfälzischem DOK, der beste Teilnehmer außerhalb von Rheinland - Pfalz und der beste Teilnehmer mit "NUR-CW-Betrieb" einen kleinen Preis.

Alle anderen Teilnehmer bekommen eine Teilnahme-QSL via Büro.

## 5 OV Wertung

An jedem der drei Aktivitätsabende wurden die besten drei Ergebnisse der Einzelstationen eines OVs als Tagesergebnis zusammengefasst. Das OV-Endergebnis ist die Summe der drei OV-Tagesergebnisse.

Sonder-DOKs wurden jeweils für den Ursprungs-DOK des Operators gewertet. z. B.:

DVK = K45 / K11, usw.

Die besten fünf DOK aus Rheinland-Pfalz erhalten dabei je einen amateurfunkbezogenen Sachpreis.

Die Preise werden vor Weihnachten per Post verschickt, bzw. spätestens auf der Distrikts-Versammlung im Frühjahr 2012 überreicht.

### 5.1 Punkteübersicht der DOKs in RLP

DOK	2m	70cm	80m	Punkte
K01	0	0	0	0
K02	0	0	4148	4148
K03	0	0	0	0
K04	3366	2070	2535	7971
K05	1274	0	0	1274
K06	0	0	0	0
K07	2815	2050	8646	13511
K08	0	0	0	0
K09	0	0	2688	2688
K10	0	0	0	0
K11	3282	2352	945	6579
K12	0	0	0	0
K13	0	0	0	0
K14	5577	5102	10422	21101
K15	0	0	0	0
K16	0	0	0	0
K17	1035	416	2422	3873
K18	0	0	0	0
K19	0	0	0	0
K20	0	0	0	0

K21	364	322	0	686
K22	0	0	0	0
K23	0	0	1925	1925
K24	3097	2874	0	5971
K25	0	0	0	0
K26	0	0	0	0
K27	0	1380	0	1380
K28	0	0	0	0
K29	0	0	0	0
K30	0	0	0	0
K31	0	0	0	0
K32	4405	665	1659	6729
K33	4816	4648	7220	16684
K34	6132	3945	12120	22197
K35	0	0	0	0
K36	1650	1700	3744	7094
K37	0	0	0	0
K38	162	735	2754	3651
K39	0	0	4856	4856
K40	0	0	0	0
K41	1664	425	0	2089
K42	0	0	0	0
K43	0	0	0	0
K44	0	0	0	0
K45	3821	1616	4048	9485
K46	756	2000	2816	5572
K47	0	0	0	0
K48	0	0	0	0
K49	0	0	0	0
K50	0	0	903	903
K51	480	180	0	660
K52	0	0	0	0
K53	0	0	0	0
K54	4964	3120	3296	11380
K55	0	0	0	0
K56	0	0	5404	5404
Z11	0	0	0	0
Z22	1760	2095	0	3855
Z74	0	0	0	0
Z77	0	0	0	0
Z82	0	0	0	0

## 5.2 Ergebnisse der OV-Wertung

Platz	DOK	2m	70cm	80m	Punkte	Bemerkung
1	K34	6132	3945	12120	22197	Sachpreis
2	K14	5577	5102	10422	21101	Sachpreis
3	K33	4816	4648	7220	16684	Sachpreis
4	K07	2815	2050	8646	13511	Sachpreis
5	K54	4964	3120	3296	11380	Sachpreis
6	K45	3821	1616	4048	9485	
7	K04	3366	2070	2535	7971	
8	K36	1650	1700	3744	7094	
9	K32	4405	665	1659	6729	
10	K11	3282	2352		6579	
11	K24	3097	2874		5971	
12	K46			2816	5572	
13	K56			5404	5404	
14	K39			4856	4856	
15	K02			4148	4148	
16	K17	1035	416	2422	3873	
17	Z22	1760	2095		3855	
18	K38	162	735	2754	3651	
19	K09			2688	2688	
20	K41	1664	425		2089	
21	K23			1925	1925	
22	K27		1380		1380	
23	K05	1274			1274	
24	K50			903	903	
25	K21	364	322		686	
26	K51	480	180		660	

## 6 Änderungen im nächsten Jahr

Der 2m & 70cm Teil werden fest an die beiden Feiertage gekoppelt. Der dritte Teil wird auf 80m/40m erweitert, auf Freitags verschoben und eine Stunde vorverlegt.

Außerdem wird „Nur DIGITAL“ in die Wertung mit aufgenommen und erhält auch den Faktor Fünf.

## 7 Schlusswort

Fast alle eingegangenen Logeinsendungen wurden auf dem PC erstellt und via Email direkt an den Logroboter gesendet.

Somit ging die Anzahl der insgesamt handschriftlich eingereichten Logs (7 Stück) noch weiter zurück.

Überwiegend wurde die freie Software von Arcomm verwendet, die auf Anhieb fehlerfrei war. Darauf folgte die von Wolfgang DF7PN entwickelte Software „DOK-Logger“, die allerdings für die ersten beiden Aktivitäts-Abende nur PDF Dateien erstellen konnte. In der neusten Version kann aber von nun an auch das STF-Format erstellt werden.

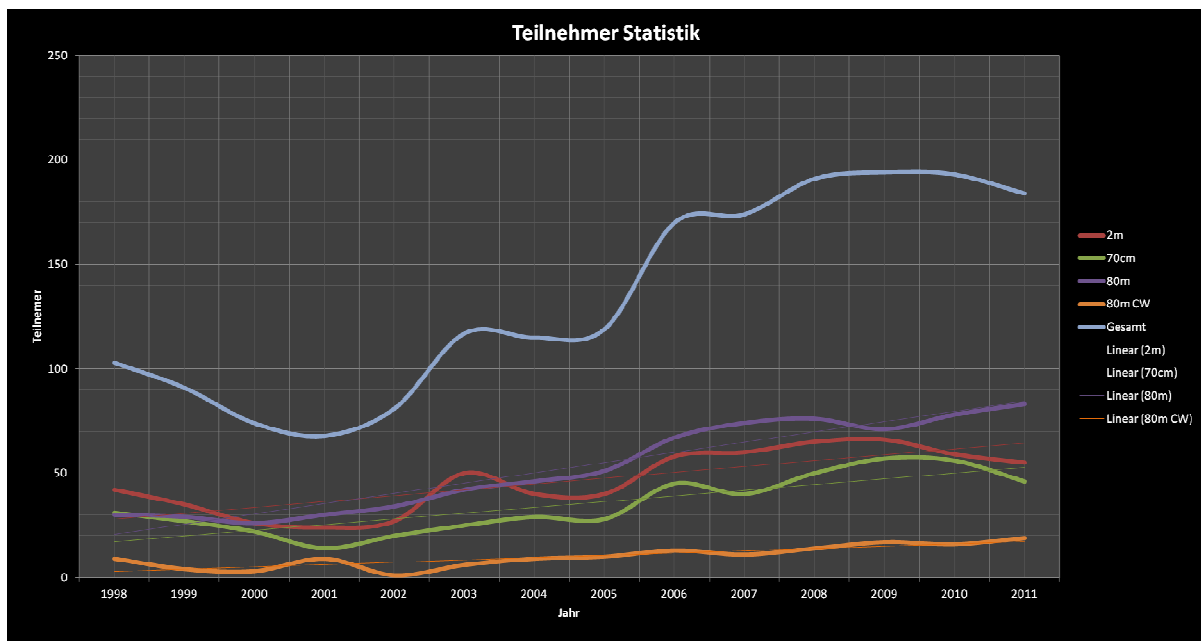
Die Software steht auf der Distriktsseite zum [Download](#) bereit.

## 8 Statistik

Wie üblich zum Schluss ein wenig Statistik!

Anzahl der eingesandten Logs für die Aktivitätsabende - jeweils nach Band aufgestellt.

Jahr	1998	1999	2000	2001	2002	2003	2004	2005	2006	2007	2008	2009	2010	2011	Prozent
2m	42	35	26	24	27	50	40	40	58	60	65	66	59	55	-7 %
70cm	31	27	22	14	20	25	29	28	45	40	50	57	56	46	-18 %
80m	30	29	26	30	34	42	46	51	67	74	76	71	78	83	6 %
80m CW	9	4	3	9	1	6	9	10	13	11	14	17	16	19	19 %
Gesamt	103	91	74	68	81	117	115	119	170	174	191	194	193	184	-5 %



Die Teilnehmerzahlen bei 2 Meter & 70cm sind im Vergleich zum Vorjahr etwas zurück gegangen. Erfreulich dagegen ist der Anstieg der SSB & „Nur CW“ Einsendungen im 80m Teil.

Die Beteiligung aus RLP schwächelt noch immer!

Mögliche Teilnehmer K+Z	60	DOK's
Teilgenommen	26	DOK's
Nicht Teilgenommen	35	DOK's
Teilnehmerquote	43%	

Ich danke auch den vielen Einreichungen von außerhalb Rheinland-Pfalz, sowie denen aus den Niederlanden und Frankreich.

Vy 73+ AWDH bis zum Aktivitätswoche 2012

Michael Steinsträßer, DD4MS

Enzheimer Str. 3, 67598 Gundersheim  
 Referatsleiter Wettbewerbe und Diplome des Distrikts Rheinland-Pfalz des DARC  
 (Deutscher Amateur-Radio-Club e.V., Lindenallee 4, 34225 Baunatal)