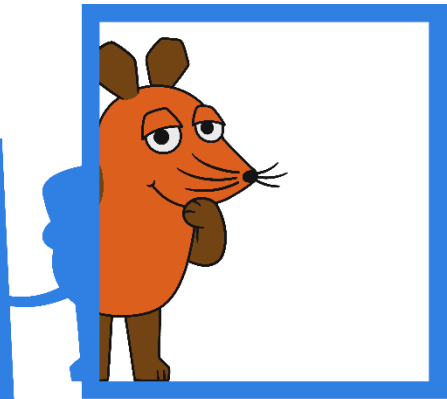


Wertvolle Schätze

Türen auf mit der Maus

2023



Die Maus öffnet die Türen bei den Amateurfunkern vom E13

Am 3. Oktober heißen wir alle Technikbegeisterten herzlich willkommen zum "WDR Maustag" auf dem Schulgelände der Stadtteilschule Bramfeld, Bramfelder Dorfplatz 5, 22177 Hamburg. Von 11:00 Uhr bis 17:00 Uhr erwartet Sie ein faszinierender Tag voller technischer Entdeckungen und Abenteuer, der sowohl Jung als auch Alt begeistern wird. Gemeinsam werden wir die aufregende Welt der Amateurfunktechnik erkunden und erleben.

Unsere Veranstaltung bietet eine unterhaltsame Fuchsjagd, bei der versteckte Sender auf dem Gelände mithilfe eines Peilgeräts aufgespürt werden müssen. Eine weitere Attraktion ist eine Funkstation, über die Sie Funkgespräche über Satelliten führen können.

Im Physiksaal stehen Lötstationen bereit, an denen Jugendliche elektronische Kleingeräte zusammenbauen können, die sie anschließend mit nach Hause nehmen dürfen. Ebenso haben Sie die Gelegenheit, Morsezeichen zu erlernen. Mit einer Morsetaste können Sie die Kunst der Telegrafie Zeichen üben und sogar Ihren Vornamen in Morsecode übermitteln.

Wir präsentieren auch ältere Funktechnik der Bundeswehr, um einen Einblick in die Funktechnologie vergangener Tage zu gewähren. Interessierte können an unserer Funkstation den Gesprächen der Funkamateure lauschen oder sogar selbst Funkgespräche führen, wobei die Amateurfunker des Vorverbandes E13 gerne behilflich sind.

Der "WDR Maustag" verspricht einen Tag voller Entdeckungen, Lernen und Spaß für die gesamte Familie. Egal, ob Sie bereits kleine Technikexperten sind oder einfach nur neugierig auf die Welt der Amateurfunktechnik sind - unser Event hält für jeden etwas bereit.

Selbstverständlich ist auch für Ihr leibliches Wohl gesorgt. Kaffee, Kuchen, Wurst und Getränke stehen zu fairen Preisen am Cateringstand bereit.

Kommen Sie vorbei und erleben Sie gemeinsam mit uns einen unvergesslichen Tag! Wir freuen uns auf Ihren Besuch.

Axel / DB1WA

Für das Maustag Planungsteam E13