

Modifikation des Adalm Pluto

Benedikt, DO4DY, und Wilhelm, DL6DCA

25.07.2020

Nachdem gestern Markus mit seinem neuen Pluto auch Probleme hatte, hier eine kurze Beschreibung der Abhilfe.

Beim Pluto kann es passieren, dass er von sich aus die USB-Anbindung zum Rechner / Netzwerk verliert, ohne dass man ihn berührt, geschweige datenmäßig angesprochen hat. Er existiert dann quasi nicht mehr für den Rechner. Ich, DL6DCA, hatte von dem Problem durch Zufall gelesen und dann auch einen Artikel gefunden, wo die Entwickler von Analog Devices dieses Problem bestätigt haben. Leider habe ich trotz intensiver Suche diese Seite nicht wiedergefunden. Die von mir auf dem Bild durchgeführte Modifizierung durch eine Drahtbrücke zwischen R55 und D3 hat bei Markus und bei uns für Abhilfe gesorgt und wurde in dem (nicht wiedergefundenen Artikel) von den Entwicklern als Möglichkeit abgesegnet. Es gibt auch noch eine Möglichkeit ein Bauteil zu wechseln.... wenn ich den Bericht wiedergefunden hätte. Eine weitere Möglichkeit scheint die Verbindung der beiden geerdeten Abschirmhüllen der USB Buchsen mit einem GND Punkt zu sein, wurde aber von uns nicht getestet (s. Bild-anhang).

Hintergrund des Problems ist, dass es zwischen den USB-Buchsen und der dahinterliegenden Elektronik einen schwebenden Massezustand gibt, der zum Absturz des Rechners führt.

Aufgrund der positiven Erfahrung an Markus und unserem Pluto würden wir die von uns vorgenommene Modifikation empfehlen, sie führt zum Erfolg.

Vorsichtig mit kleiner Spitze und wenn möglich mit bleifreiem Lot die Verbindung ausführen.

Auf dem ersten Bild ist die Brücke zu erkennen. Die beiden weiteren Bilder sind nur zur Information über eine andere Möglichkeit und von uns noch nicht getestet.

Sollte ich den „offiziellen“ Beitrag noch finden, wird er nachgereicht.

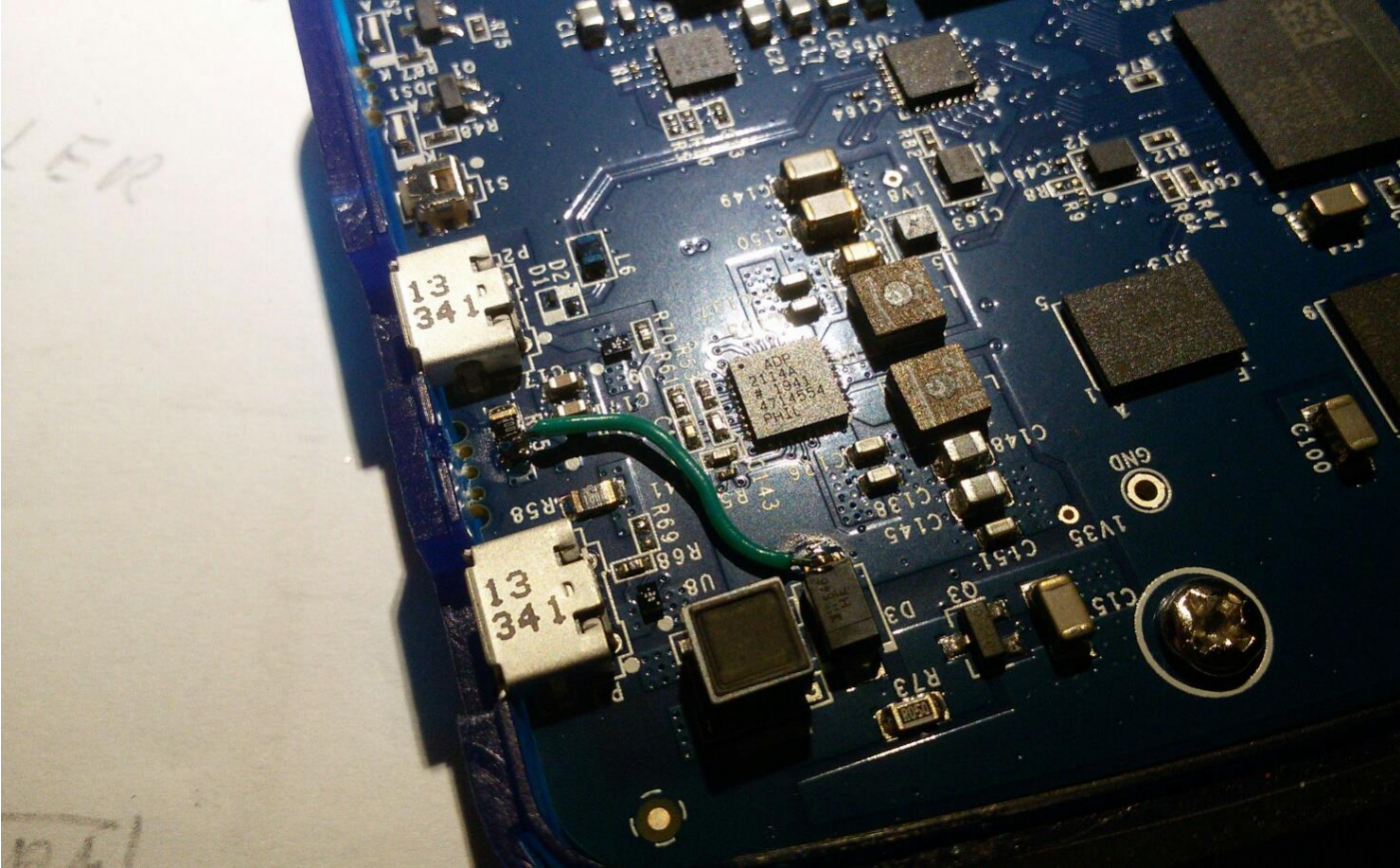
Dank an Markus, DO3DL, für den Erfahrungsaustausch, der hiermit allen bekannt gegeben wird um Anfangsfrust zu vermeiden.

Viel Erfolg bei der Modifikation.

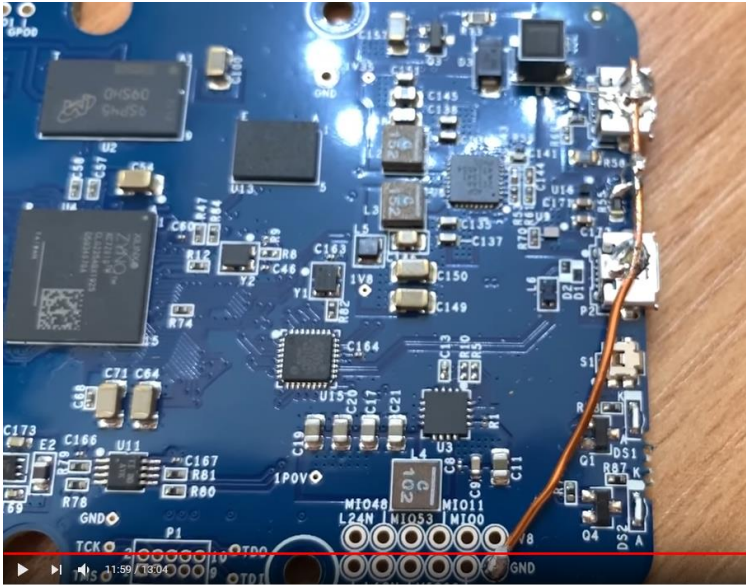
Über Rückfragen, Anmerkungen, Verbesserungsvorschläge würden wir uns freuen. Kontakt bitte per Mail dl6dca@darc.de oder Ortsfrequenz 144,575MHz.

73 de Benedikt, DO4DY, und Wilhelm, DL6DCA

Bei DO3DL und DO4DY / DL6DCA erfolgreich durchgeführte Modifikation



Nicht getestete Modifikation <https://www.youtube.com/watch?v=nIXiD-A2fA8>





Hier sind L7 (dünner Draht), die Gehäuse der USB-Buchsen und die eine Seite von R55 mit einem GND Punkt (Masse) verbunden