

Dreiländereck Sysop-Treffen 2026

**Remotestationen des D.R.C.
IR3UAO Plose und IR3UHI Gitschberg**

Technische Daten

Kurzwellen, VHF 6 m Band

- Installation auf 2.491 m Seehöhe (große Herausforderung im Winter)
- Funkgerät: Icom IC-7300
- Magnetic Loop Ciro Mazzoni 40 m – 10 m (mit Heizung)
- 2 Element Yagi Horizontal Inox für VHF 6 m Band
- Rotor
- Fernsteuersoftware TrxClient von Roland DL1EHP (steuert Funkgerät, Rotor für Magnetic Loop und Yagi 6 m)

Technische Daten

VHF – UHF - SHF

- Funkgerät: Icom IC-9700
- VHF 4 – Element Yagi Antenne Inox
- UHF 6 – Element Yagi Antenne Inox
- SHF Panel Antenne
- Vertikale Dreibandantenne V/U/SHF

- Umschaltmöglichkeit V/H
- Rotor

- Fernsteuersoftware TrxClient von Roland DL1EHP (steuert Funkgerät, Rotor für VHF, UHF und SHF Antenne horizontal)







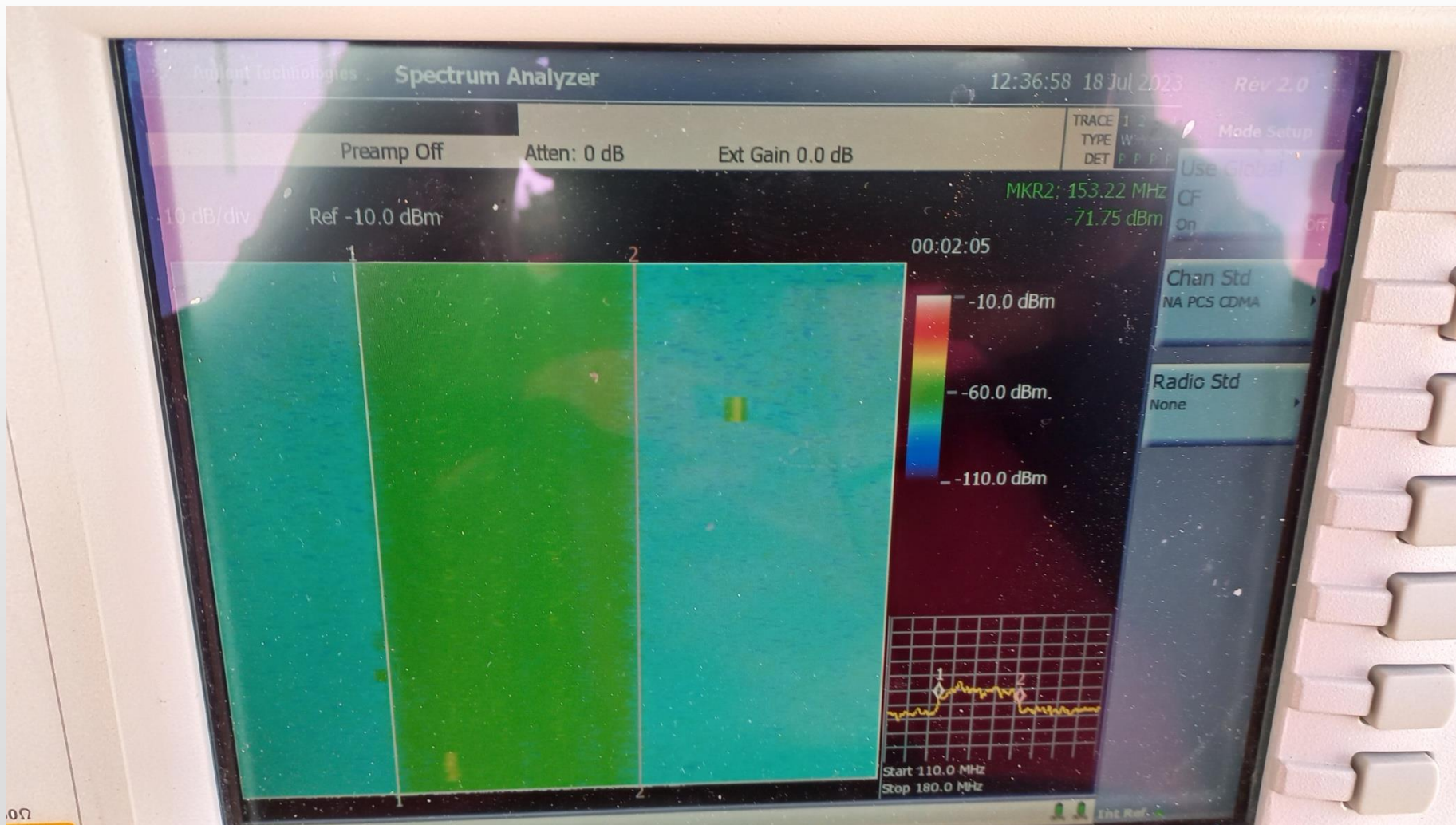










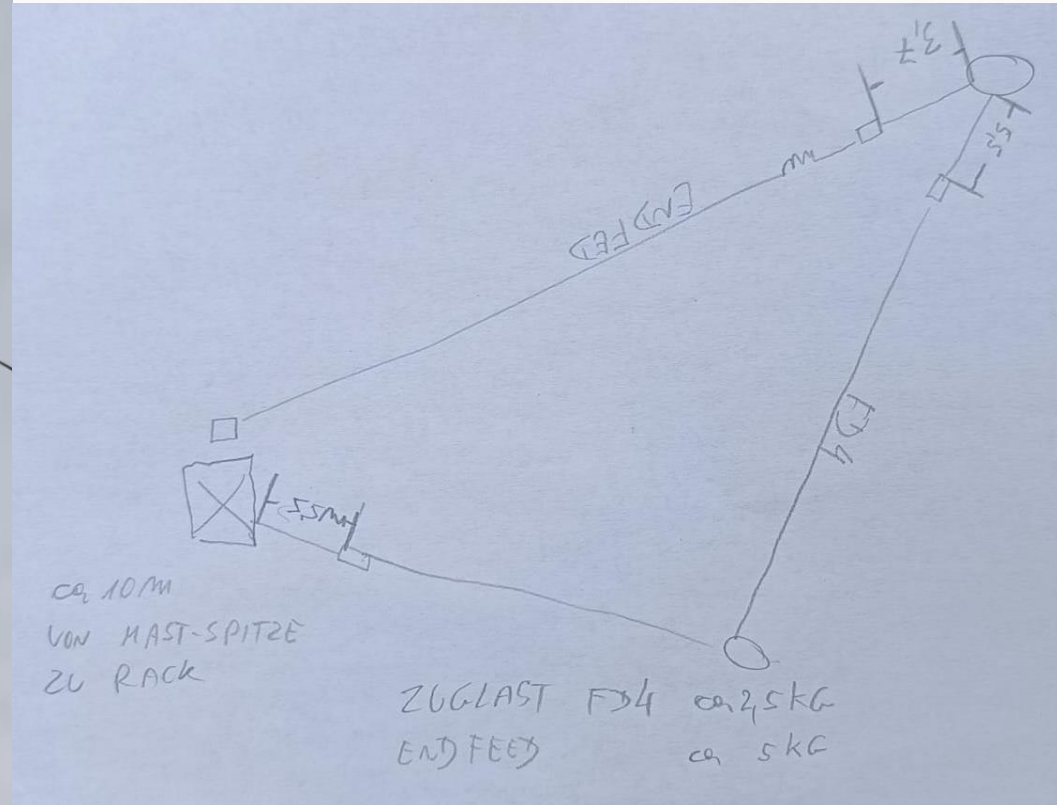


Technische Daten

Kurzwele und 6 m Band

- Installation auf 2.491 m Seehöhe (große Herausforderung im Winter)
- Funkgerät: Icom IC-7300
- Endstufe 500 W von Expert 1K-FA
- Langdrahtantenne (20 m – 160 m mit Balun 1:49)
- Fritzel FD-4 (10 m – 80 m)
- 2 Element Yagi Horizontal Inox für VHF 6 m Band
- Fernsteuersoftware TrxClient von Roland DL1EHP (steuert Funkgerät und Endstufe / Antennenumschalter)

Remotestation IR3UHI, Gitschberg

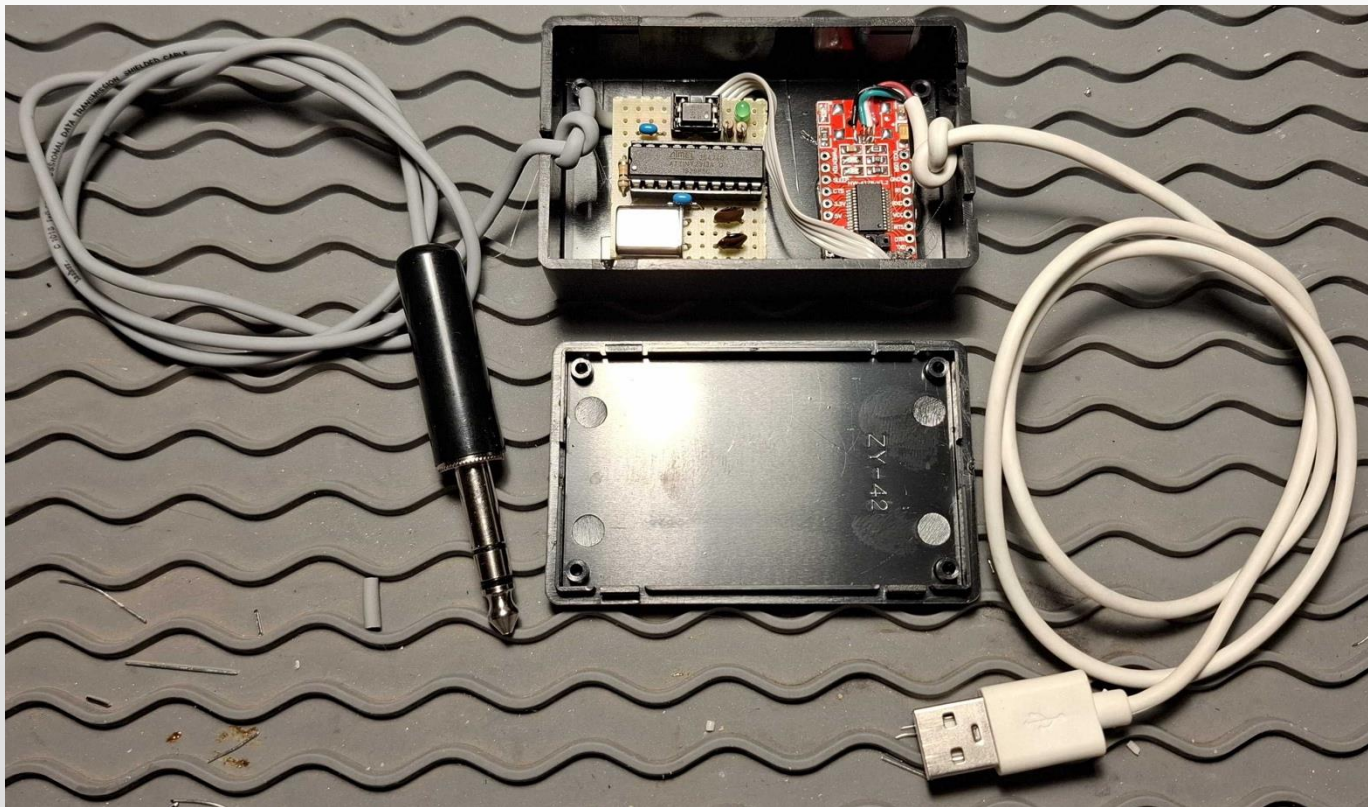






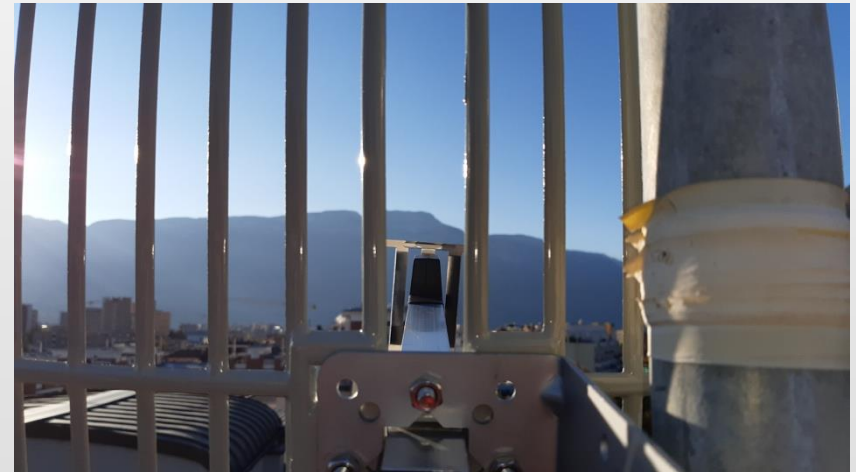


Aufgrund der hohen Anfrage am CW-Kurs verfügen nun alle Remotestationen über ein CW-Interface



 **dolomitesradioclub** Remotestationen Userzugänge HamNet

Grundsätzlich werden von den Südtiroler Funkamateuren HamNet Einstiege auf 2.397 MHz, 5 MHz Bandbreite verwendet.

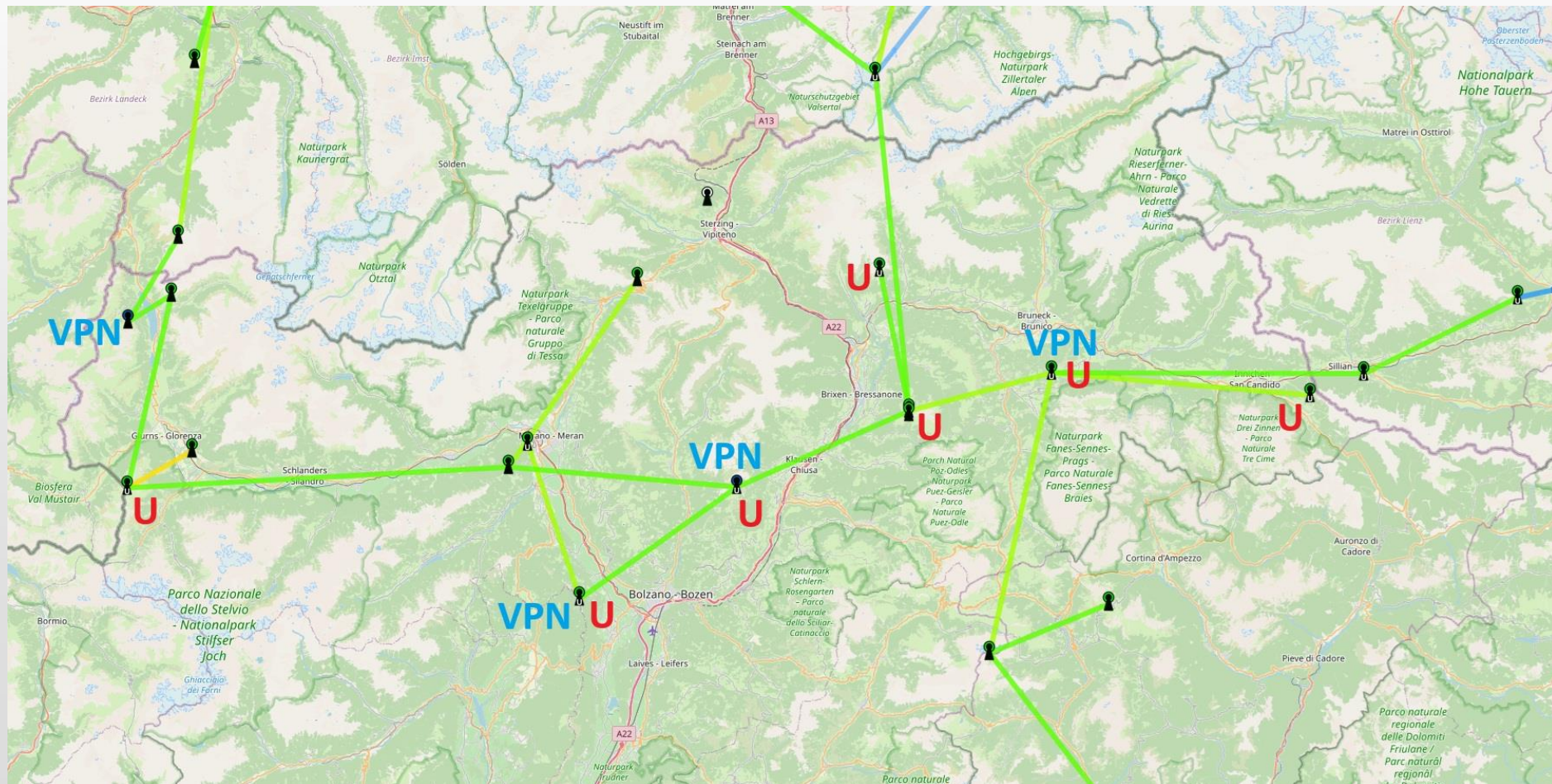


 **dolomitesradioclub** Remotestationen Userzugänge HamNet



dolomitesradioclub Remotestationen Userzugänge HamNet

Weiters werden VPN's für jeden einzelnen interessierten Funkamateurl ins HamNet verwendet.
Zugangsstrecken (von W nach O): Schöneben, Gantkofel, Rittnerhorn, Kronplatz



DANKE!

