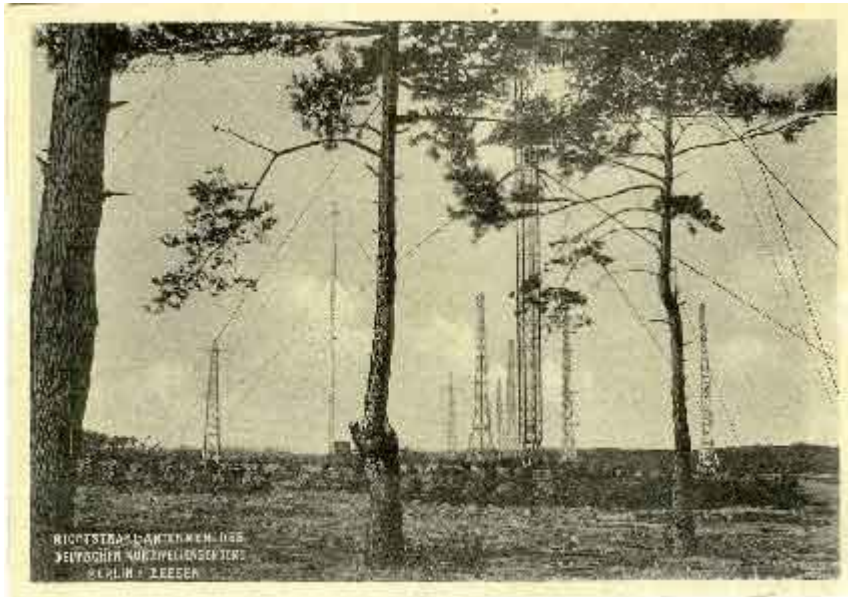


QSL-Sammlung Saar im Internet

Historische Rundfunk-QSL-Karten, 1931 - 1939



Zeesen, Richtstrahlantennen des Deutschen Kurzwellensenders Zeesen 1936, auch als ‚Olympiasender‘ bekannt. Bestätigt wird der Empfang von DJD = 11760 kHz.



November 3, 1937; 18:48 G M T

Mr. Gerhard Fickel

We acknowledge with thanks your communication reporting reception of our short-wave program on the above date from station ~~W2XAF~~—W2XAD.

W2XAF, operating on a frequency of 9530 kilocycles or 31.48 meters, is on the air daily from 4:00 p.m. until 12:00 p.m. Eastern Standard Time.

W2XAD, operating on a frequency of 15,330 kilocycles or 19.56 meters, is on the air daily from 11:00 a.m. until 9:00 p.m. Eastern Standard Time.

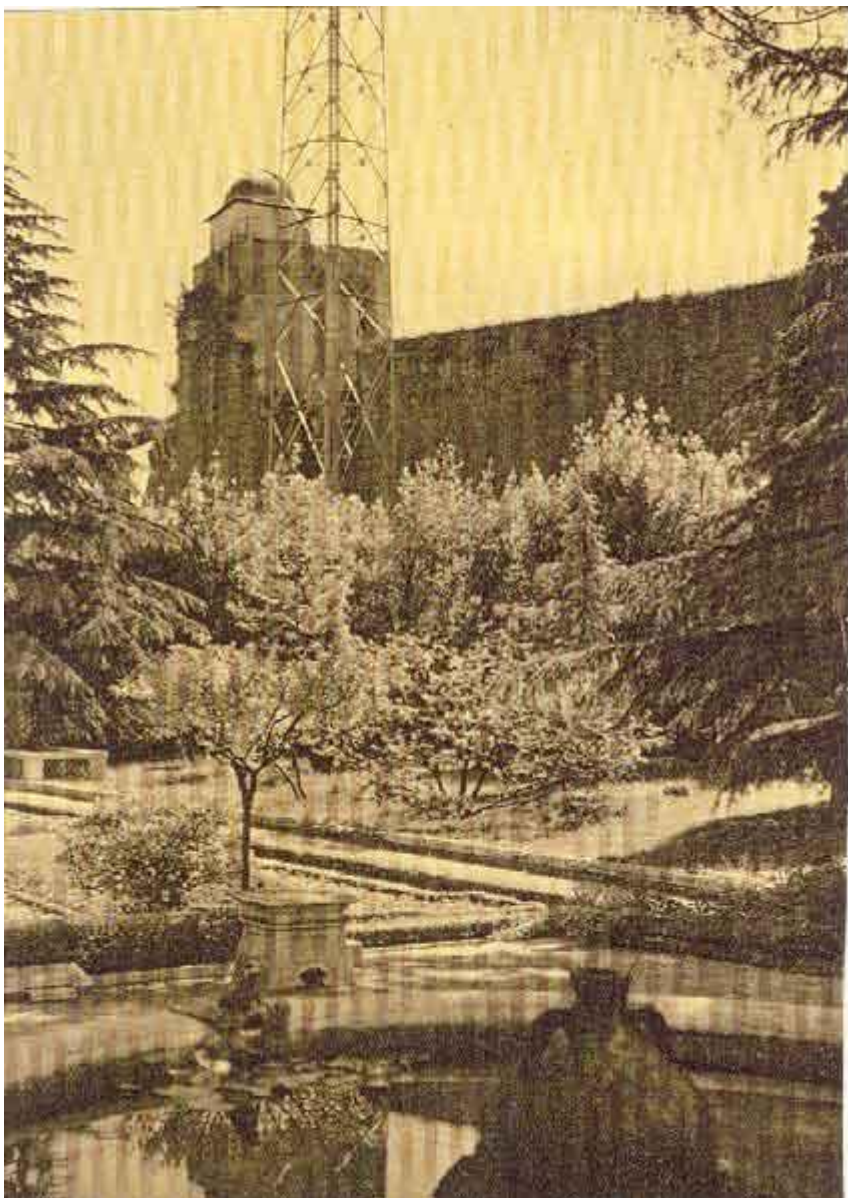
Special transmissions, other than the above, will be announced at sign-off periods on both stations.

GENERAL  ELECTRIC
SCHENECTADY, N. Y., U. S. A.

W2XAD USA 1937, seit 1924 als 2XAD auf Sendung, betrieben von der General Electric Co. in Schenectady, oft in Deutschland beobachtet. Frequenz: 15330 kHz.



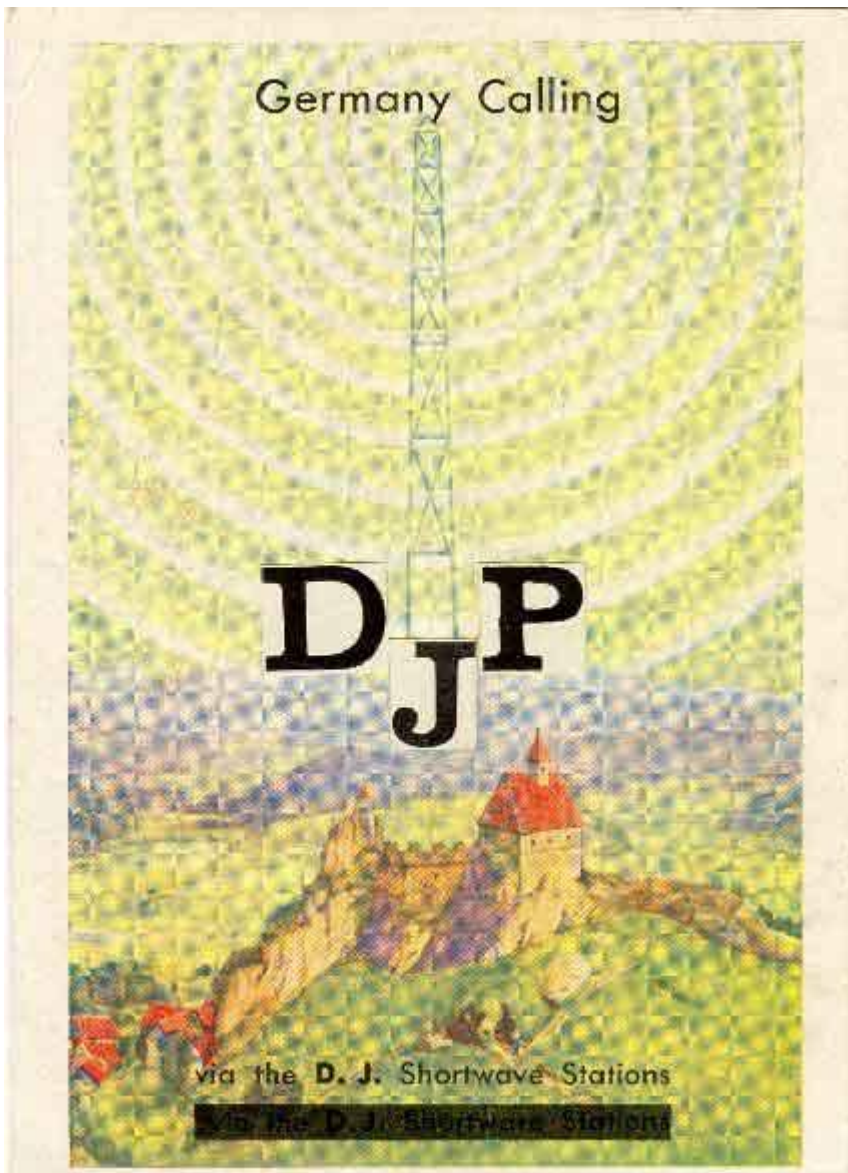
PCJ, 1937, Philips Radio-Laboratorien in Hilversum, Holland, seit 1927, experimentierte (hier 10370 kHz) mit den dort entwickelten leistungsstarken Senderöhren.



Radio Vaticana, eine der ersten QSL-Karten des von Funkpionier G. Marconi 1931 unter Papst Pius XI errichteten Vatikan-Senders. Auf der Vorderseite abgebildet ist der damalige erste Sendemast.



EAJ 43, 1937, Santa Cruz de Tenerife, Kanarische Inseln, sendete in den 50ern noch auf KW (7295 kHz) und kam als Lokalstation (MW und UKW) 1998 zur Kette Sociedad Espanola de Radiodifusion (SER)-



DJP, Zeesen, bestätigt einem Hörer in den USA 1938 den Empfang des Deutschen Kurzwellensenders im 19-Meter-Band. Jede Frequenz hatte ihr eigenes Rufzeichen.



HCJB, La Voz de los Andes, 1939, Quito, Ekuador, Südamerika auf dem '24-Meter-Band'. Dieser Sender sendet noch heute Missionsprogramme in vielen Sprachen,

darunter auch in Deutsch.



IRA, Rom 1934, Sender der Ente Italiano Audizioni Radiofoniche (E.I.A.R.) auf dem Prato Smeraldo, von wo heute noch RAI International auch in Deutsch sendet.

Ein Danke an OM Harald Süß vom ADXB - vom Austrian DX Board, der und folgenden Hinweis dazu gegeben hat:

Der Auslandsdienst des italienischen Rundfunks 'RAI International' und somit auch der deutsche Dienst stellte am 30.09.2007 seine Verbreitung via Kurzwelle ein. Das einzig deutsche Segment wird nur via UKW und RAI-Bozen ausgestrahlt.



Paris, Radio Coloniale de l'Etat Francais, 1938 auf 19,68 m bestätigt, ein Vorgänger des heutigen weltweit sendenden Radio France Internationale (RFI).

