

Contest University 2016

SDR & Logcheck:

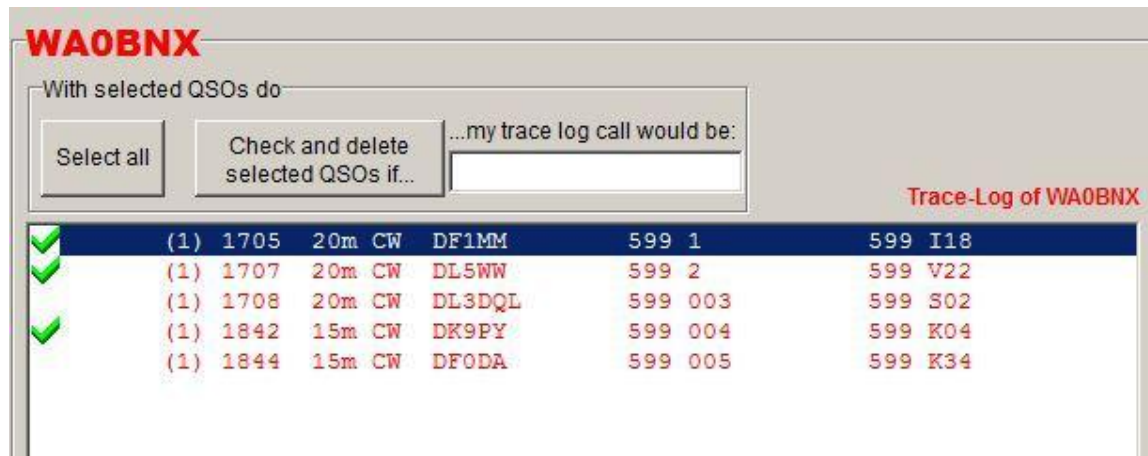
Nicht alle(s), aber immer mehr

(DL8MBS)

SDR: Nicht alles, aber mehr

Für rund 10% der QSOs kein Gegenlog
(= >60 000 beim WAG...)

Aber „Tracelogs“ der Nichteinreicher
aus der Datenbank:



The screenshot shows the WA0BNX software interface. At the top, the call sign 'WA0BNX' is displayed in red. Below it, there is a section titled 'With selected QSOs do' containing three buttons: 'Select all', 'Check and delete selected QSOs if...', and a text input field labeled '...my trace log call would be:'. Below this section is a table titled 'Trace-Log of WA0BNX' in red. The table has seven columns: a column for checkmarks, a column for counts in parentheses, and five columns for QSO details (frequency, mode, call sign, and two other identifiers). The first row is highlighted in blue. The first three rows have green checkmarks in the first column.

✓	(1)	1705	20m CW	DF1MM	599 1	599 I18
✓	(1)	1707	20m CW	DL5WW	599 2	599 V22
✓	(1)	1708	20m CW	DL3DQL	599 003	599 S02
	(1)	1842	15m CW	DK9PY	599 004	599 K04
	(1)	1844	15m CW	DF0DA	599 005	599 K34

SDR: Nicht alles, aber mehr

WA0BNX

With selected QSOs do

Select all Check and delete selected QSOs if... ...my trace log call would be:

Trace-Log

✓	(1)	1705	20m CW	DF1MM	599 1	599 I18
✓	(1)	1707	20m CW	DL5WW	599 2	599 V22
✓	(1)	1708	20m CW	DL3DQL	599 003	599 S02
✓	(1)	1842	15m CW	DK9PY	599 004	599 K04
	(1)	1844	15m CW	DF0DA	599 005	599 K34

Plausibler, nachvollziehbarer Ablauf bei Gegenstation WA0BNX
=> kein Problem für loggende DL-Stationen

SDR: Nicht alles, aber mehr

OZ0AP

With selected QSOs do

Select all Check and delete selected QSOs if... ...my trace log call would be:

Trace-Log of OZ0AP

	(2)	0755	20m SSB	DP5K	59	022	59	F69
	(2)	0758	20m SSB	DL4VAI	59	023	59	Z19
X	(2)	0825	20m SSB	DH	59	204	59	K
	(2)	0930	20m SSB	DL1GRT	59	25	59	P43
	(2)	0932	20m SSB	DL8NBD	59	026	59	B26
	(2)	0935	20m SSB	DL2VK	59	027	59	U07
✓	(2)	0935	20m SSB	DL6NDW	59	028	59	C12
	(2)	1346	40m SSB	DL3G	59	029	59	B02
X	(2)	1349	40m SSB	DK	59	302	59	B
✓	(2)	1351	40m SSB	DL1NEO	59	031	59	B36
	(2)	1356	40m SSB	DL3DWD	59	033	59	S02
	(2)	1406	40m SSB	DJ2AX	59	034	59	X20

DL-Stationen um 0825 und 1349 haben falsche Nummern geloggt, die dem nachvollziehbaren Ablauf bei OZ0AP widersprechen

SDR: Nicht alles, aber mehr

Mehr Checktools bei Nichteinreichern:

I do not find any German station with that date and time in my log, may be a busted call

Datenbanken, Mails, RBN

73 DX OM/YL de

B , XE



Amateurfunk - Rufzeich

Rufzeichen:

Rufzeichen

Erläuterungen/Legende:

K: Funkzeugnisklasse
 p. Rufz.: personengebundenes Rufzeichen der Zulassung gemäß Mitteilung Nr. 9

Bei fehlenden Adressangaben zum Inhaber und/oder Betriebsort wurde vom Rufzeicheninhaber Widerspruch gemäß § 15 Abs. 3 der Amateu

FCC Federal Communications Commission

Universal Licensing System

License Search

Search Results

Specified Search

Call Sign like kw5hp

Matches 1- 1 (of 1)

Call Sign/Lease ID	Name	FRN	Radio Service	Status	Expiration Date
1 KW5HP	Patrick, Harry	0017128653	HV	Active	02/24/2019

ULS Help | ULS Online Systems | Basic Search

ULS Glossary - FAQ - Onli
 COBES - ULS Online Filing
 Privacy Statement - Abou
 By Call Sign

20	HB9DCO,HB,EU,3515.7,80m,DL4HRM,DL,EU,CQ,34,2013-10-20 00:00:03,24,CW
21	OM3WZ,OM,EU,3548.8,80m,9A3B,9A,EU,CQ,52,2013-10-20 00:00:03,28,CW
22	W8WWV,K,NA,3543.5,80m,K2QO,K,NA,CQ,41,2013-10-20 00:00:04,22,CW
23	DL1EMY,DL,EU,3513,80m,DF1HE,DL,EU,CQ,36,2013-10-20 00:00:04,35,CW
24	DL1EMY,DL,EU,3517.5,80m,DL5KM,DL,EU,CQ,43,2013-10-20 00:00:04,25,CW
25	DL1EMY,DL,EU,3527.8,80m,DF4XG,DL,EU,CQ,33,2013-10-20 00:00:04,25,CW
26	DL1EMY,DL,EU,3544,80m,SW8YY,SV,EU,CQ,37,2013-10-20 00:00:04,29,CW

SDR: Nicht alles, aber mehr

Und jetzt auch noch dieses Tool:



SDR: Nicht alles, aber mehr

Eingeführt beim WAG 2013 - darum:

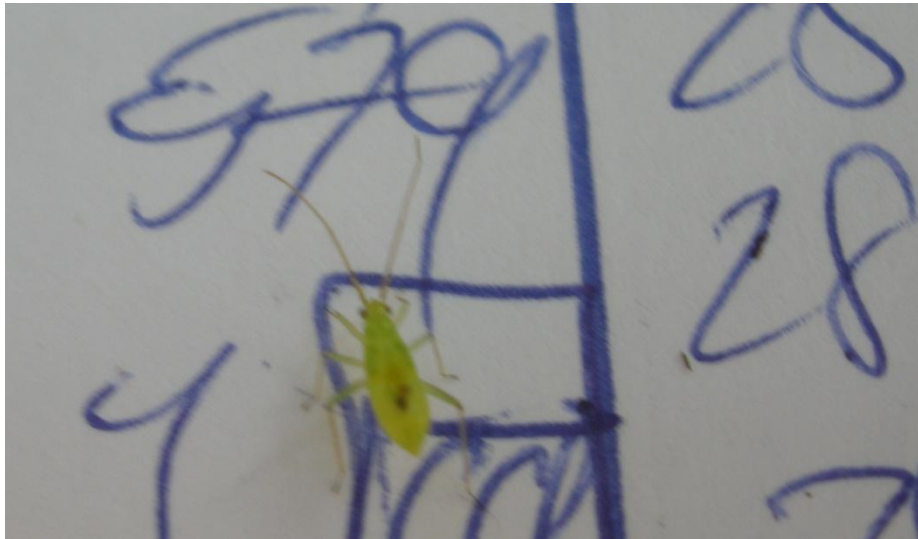


Contestfreie Bereiche
(vor allem für JOTA)

SDR = gerechte Beurteilung realen Geschehens. Zahl der Verstöße sinkt.

SDR: Nicht alles, aber mehr

Beim „Essen kommt der Appetit“ - auch bei ihm:



Logchecker auf Arbeit

=> Mehr SDR

=> Mehr Aufgaben

SDR: Nicht alles, aber mehr

Band- und Modedefehler:

QSO: 7019 CW 2015-10-18 0140 DAXXXX 599 XXX EA8XX 599 699
QSO: 3511 CW 2015-10-18 0140 EA8XX 599 699 DAXXXX 599 XXX

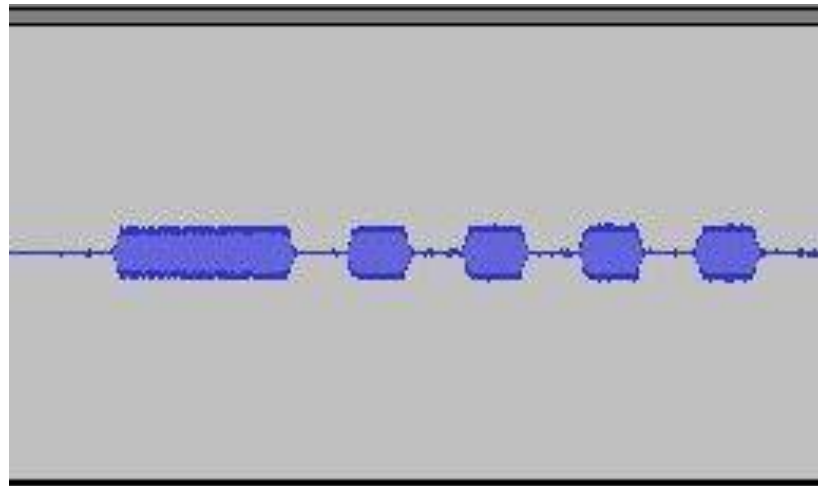
Gestrichen werden soll nur bei demjenigen, der falsch geloggt hat

Mehrere hundert Fälle pro WAG

SDR: Nicht alles, aber mehr

Check auf systematische Sendefehler:

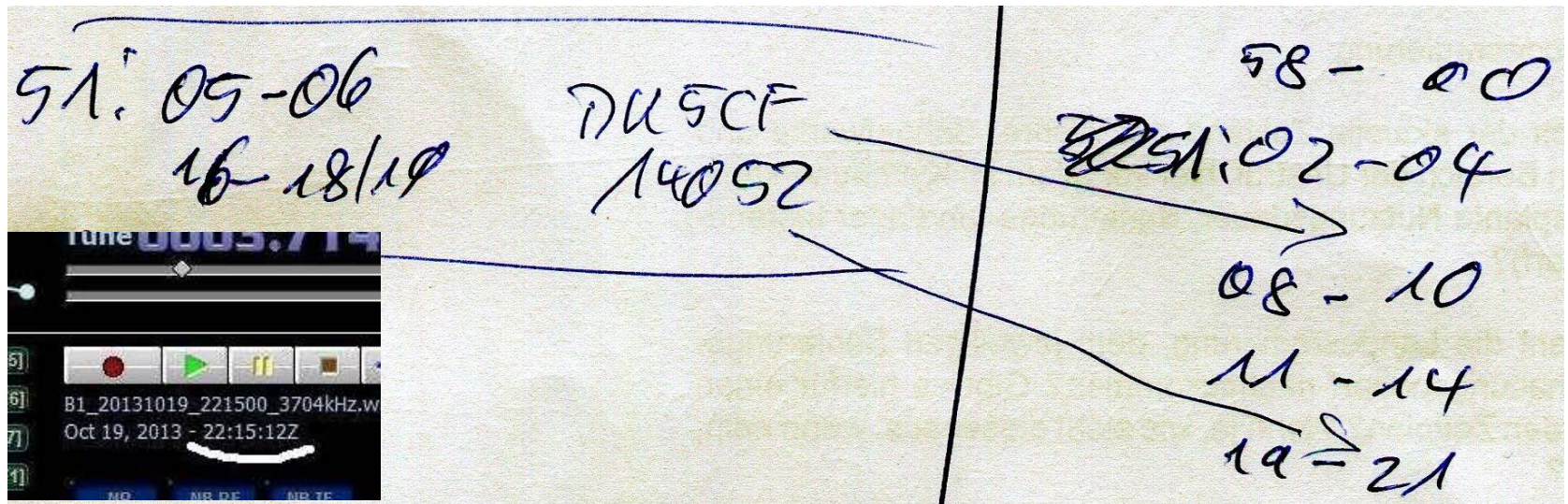
Das ist natürlich ein B; also eigentlich; na ja so gedacht halt; aber schon klar oder?



„Systematisch“ = Sehr häufig, überwiegend, durchgehend

SDR: Nicht alles, aber mehr

Zwei Signale gleichzeitig oder nicht?



Maximales DQ-Risiko bei Verstößen !

(dann wird aus Notizen eine richtige Akte...)

SDR: Nicht alles, aber mehr

Rätselhafte NILs:

- Zwei QSOs um 200 Hz versetzt in fast gleichem Rhythmus
- Nachträgliche absichtliche Streichung
- Sankt Cluster führte seine Schäfchen in die Irre

001-Abquatscher:

„I log you with 001, ok?“

Stille

„Ok 001, thanks - CQ“



The screenshot shows a logging software interface with a header 'K8' and a menu option 'With selected QSOs do'. Below the menu are buttons for 'Select all' and 'Check and delete selected QSOs if...'. A text field contains the text '...my trace log call would be:'. A table of QSOs is displayed with columns for selection, count, frequency, mode, and call sign. The first four rows are selected with a red 'X' in the first column. The call signs are 59 001, 59 001, 59 000, and 59 001. A 'Trace-I' label is visible on the right side of the table.

X	(1)	1559	15m	SSB	DJ	59	001	59	8
X	(1)	1635	15m	SSB	DR	59	001	59	7
X	(1)	1653	10m	SSB	DP	59	000	59	9
X	(1)	1703	10m	SSB	DL1	59	001	59	4

Keine Seriennummer bekommen = 000 eintragen (WAG-Regel)

SDR: Nicht alles, aber mehr

Kurzauftritte von Gaststars:

ZB2CN

With selected QSOs do:

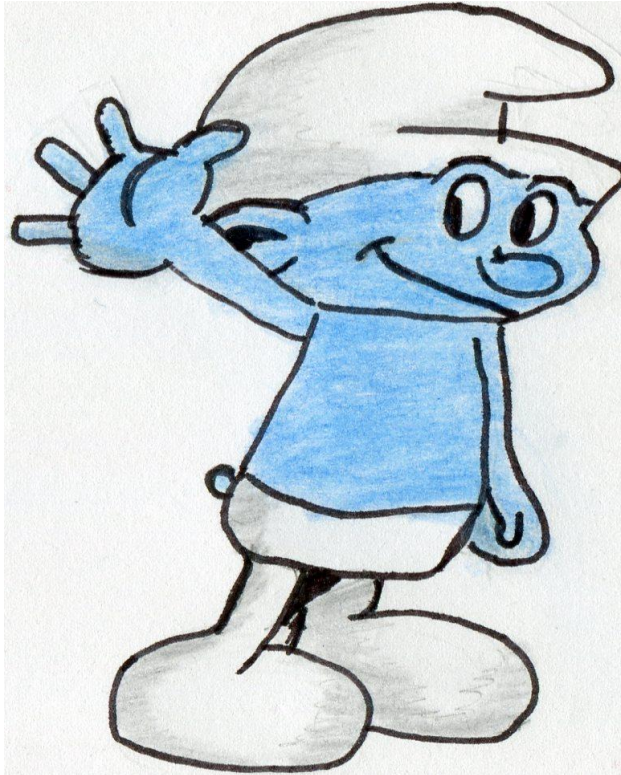
Select all Check and delete selected QSOs if... ...my trace log call would be:

Trace-Log of ZB2CN

(2)	0741	15m	CW	DK1EY	599 068	599 R09
(2)	0741	15m	CW	DL1	599 069	599
(2)	0742	15m	CW	DL8DYL	599 000	599 S01
(2)	0743	15m	CW	DL5BAW	599 068	599 I53
(2)	0743	15m	CW	DL6NBS	599 68	599 B05
(2)	0744	15m	CW	DF1MM	599 68	599 I18
(2)	0744	15m	CW	DL4WA	599 068	599 X28
(2)	0744	15m	CW	DL6	599 069	599
(2)	0745	15m	CW	DL5L	599 068	599 X23
(2)	0745	15m	CW	DR	599 067	599
(2)	0746	15m	CW	DL1	599 67	599
(2)	0746	15m	CW	DL5CD	599 68	599 S60

SDR-Kontrolle ergab, dass er 68 (Alter aus JA-RTTY-Contest) sendete und einmal auf Nachfrage nach laufender Nummer diese verweigerte, **damit war die 000 also korrekt.**

SDR: Nicht alles, aber mehr



...und uns gibts auch noch

(1)	1556	20m CW	DL1A	599 033	599 C30
(1)	1558	20m CW	DP9A	599 033	599 Y37
(1)	1559	20m CW	DP4E	599 33	599 N62
(1)	1600	20m CW	DL3JAN	599 033	599 S07
(1)	1601	20m CW	DK7ZT	599 33	599 F15
(2)	0712	20m CW	DK5KF	599 7	599 G03
(2)	0713	20m CW	DF4XX	599 8	599 E38
(2)	0714	20m CW	DR2C	599 009	599 E28
(2)	0716	20m CW	DL8TG	599 011	599 H24
(2)	0722	20m CW	DL2BIS	599 012	599 B18
(2)	0723	20m CW	DL1EKC/P	599 014	599 Z59
(2)	0723	20m CW	DL4HRM	599 013	599 W35

Auflösung auf nächster Folie

SDR: Nicht alles, aber mehr



(1)	1556	20m CW	DL1A	599 033	599 C30
(1)	1558	20m CW	DP9A	599 033	599 Y37
(1)	1559	20m CW	DP4E	599 33	599 N62
(1)	1600	20m CW	DL3JAN	599 033	599 S07
(1)	1601	20m CW	DK7ZT	599 33	599 F15
(2)	0712	20m CW	DK5KF	599 7	599 G03
(2)	0713	20m CW	DF4XX	599 8	599 E38
(2)	0714	20m CW	DR2C	599 009	599 E28
(2)	0716	20m CW	DL8TG	599 011	599 H24
(2)	0722	20m CW	DL2BIS	599 012	599 B18
(2)	0723	20m CW	DL1EKC/P	599 014	599 Z59
(2)	0723	20m CW	DL4HRM	599 013	599 W35
(2)	0753	15m CW	DL5JAB	599 048	599 S53
(2)	0755	15m CW	DK9OY	599 49	599 H32
(2)	1437	15m CW	DF8TY	599 2	599 P14
(2)	1438	15m CW	DK1EY	599 004	599 R09
(2)	1438	15m CW	DL	599 993	599
(2)	1439	15m CW	DL5QS	599 5	599 NM

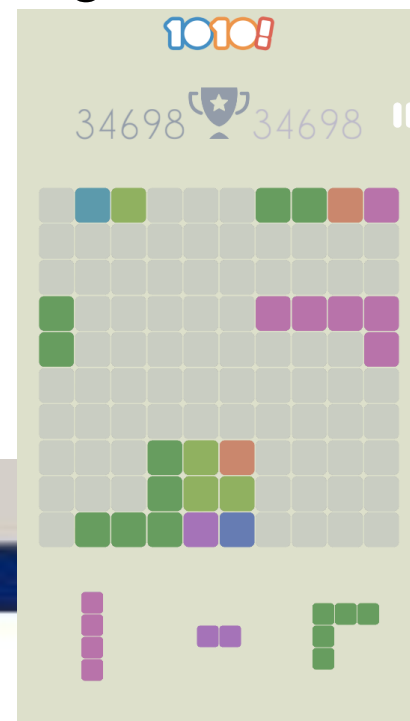
SDR bestätigte den zwar erratischen, aber in sich schlüssigen Ablauf mit drei Phasen der Nummernvergabe (um 1438=003)

SDR: Nicht alles, aber mehr



Sie tun es - sie senden Schuhgröße,
Kontostand, Frequenzanzeige,
Hochzeitsjahr und...

Beim einzigen QSO gesendet:



SDR: Nicht alles, aber mehr

Erste Bilanz der SDR-Erfahrungen:

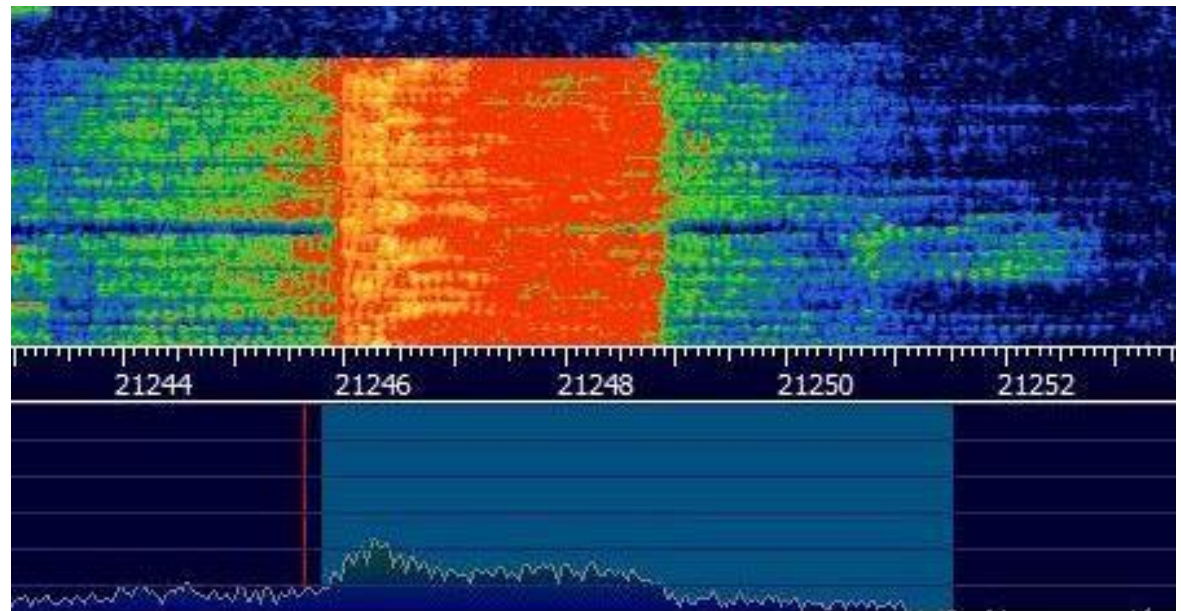
- Hoher Zeitaufwand (allein die Logeinreicher sind 15 000 Stunden qrv = 1,75 Jahre)
- Punktueller Ausleuchten eines „Universums“
- Mehr Genauigkeit (eher mehr erhaltene als verworfene QSOs nach SDR-Kontrollen)
- Kein schnellerer Check

SDR: Nicht alles, aber mehr

Noch nicht ausgeschöpftes Potential:

„Rempeleien & Fouls“, z.B. wiederholter QRG-Diebstahl

Oder so etwas:



SDR: Nicht alles, aber mehr

Meinungen, Fragen,
Anregungen?