

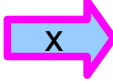
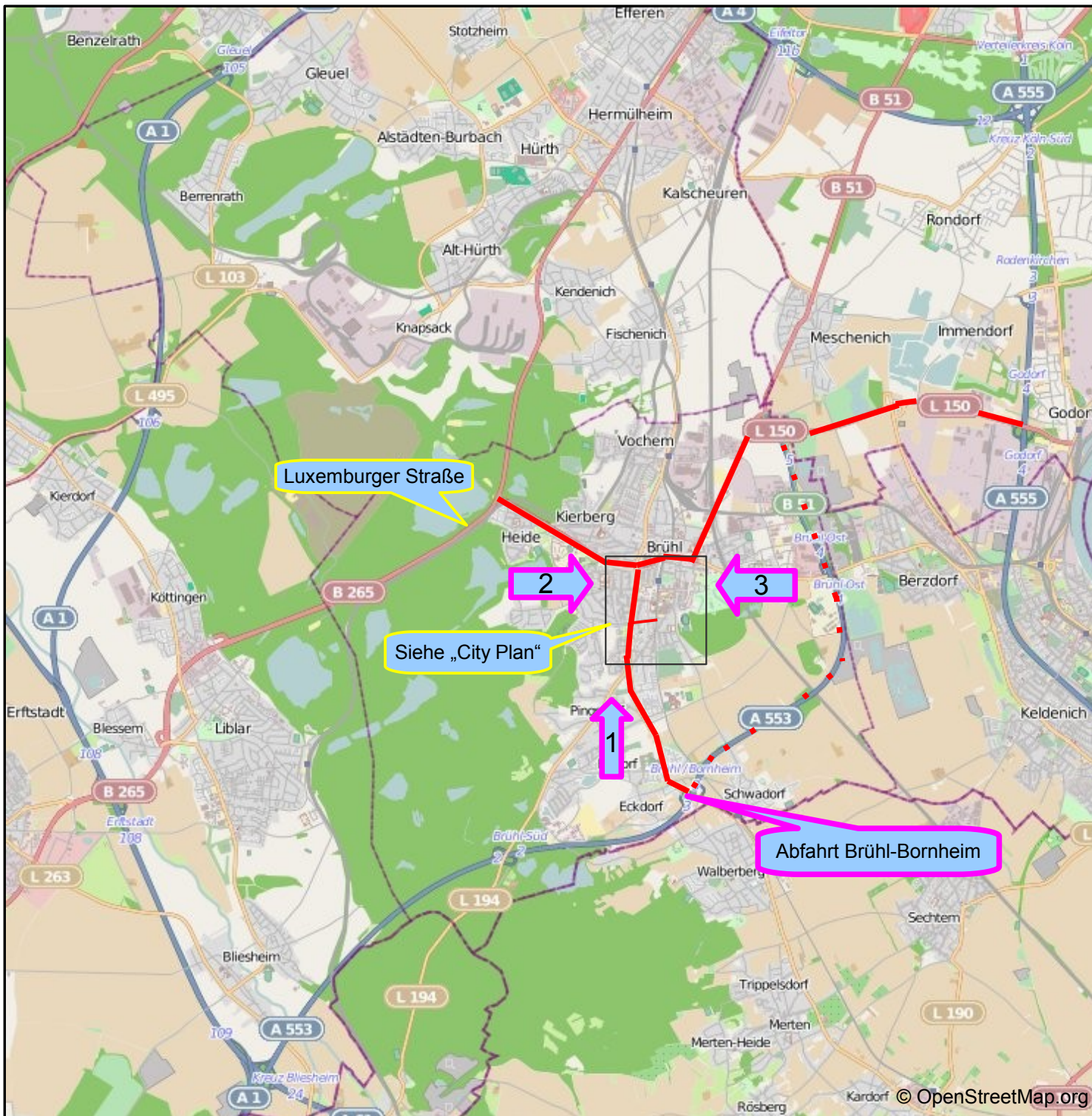


# Zufahrt zur Stadt Brühl

-  Zufahrtrouten
-  Alternative Route von der A555 (für Ortsfremde einfacher)
-  Zufahrtsrichtungen im City Plan



**Empfohlen wird grundsätzlich die Anfahrt aus Richtung „1“ - der A553 - Abfahrt „Brühl-Bornheim“.**

Auch aus Richtung der A555 ist es einfacher, von der L150 nach rechts in Richtung der B51 abzubiegen und dann wieder nach rechts auf die A553 aufzufahren, als durch die Stadt zu fahren.

Wer über die A1 anreist, fährt bis zum Autobahnkreuz „Bliesheim“ und dort in Richtung Brühl. Dann bis zur Abfahrt „Brühl-Bornheim“.

**Zufahrt „1“ A553, Brühl-Bornheim:** Von hier aus die L183 in Richtung Brühl, bis zur Liblarer Straße (das ist die dritte Ampel). Hier dann rechts abbiegen und an der nächsten Ampel (am Bahnübergang) links abbiegen in die Straße „An der alten Brauerei“. Von hier aus dann rechts auf das Parkdeck der „Giesler-Galerie“ auffahren (überdachte Rampe) oder geradeaus durch bis zu Kreuzung „Clemens-August-Straße“. Dann rechts abbiegen und sofort wieder links in das Parkhaus am Krankenhaus.

Andere Parkmöglichkeiten sind nicht zu empfehlen, da um diese Zeit vermutlich belegt.